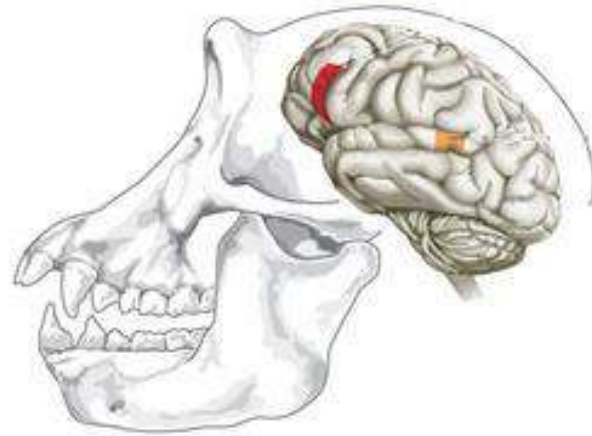
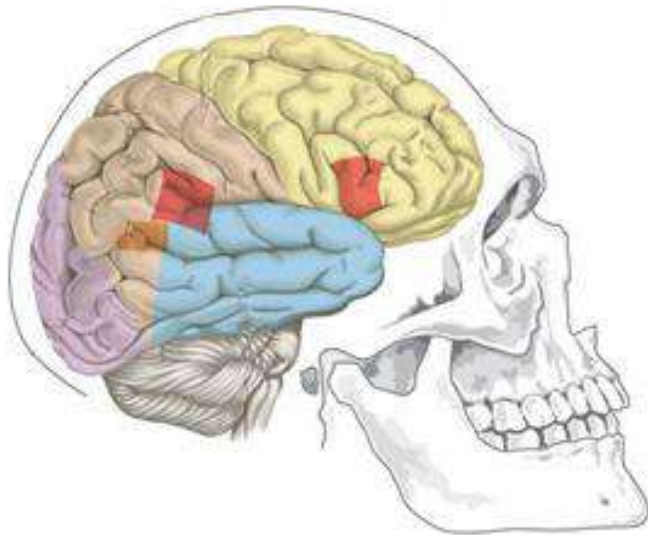
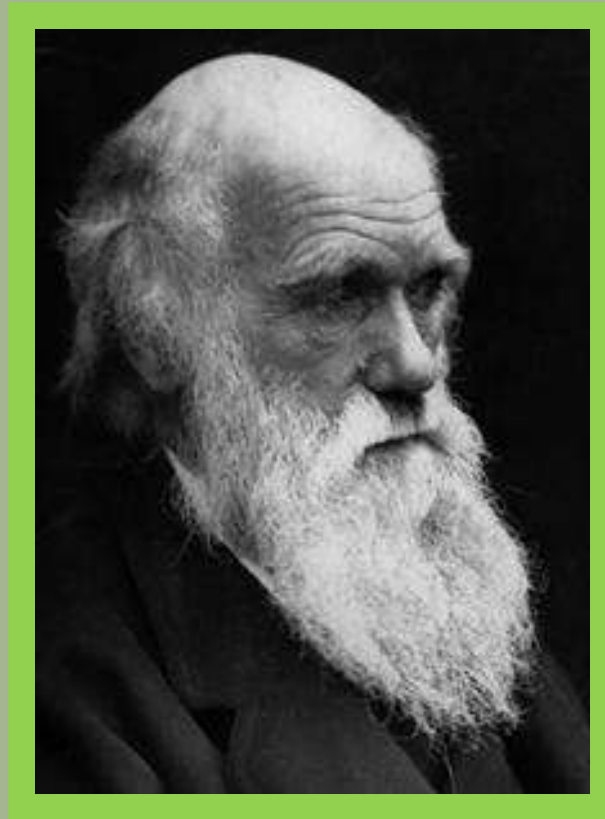


# Laboratorio didattico Uno scimpanzé allo specchio!



Activity book

Noi esseri umani facciamo tutti parte di una stessa specie nel mondo animale. Il nome scientifico della nostra specie è *Homo sapiens*.



Il signore barbuto che vedete nell'immagine è Charles Darwin, ovviamente anche lui è, o meglio era, un *Homo sapiens*!

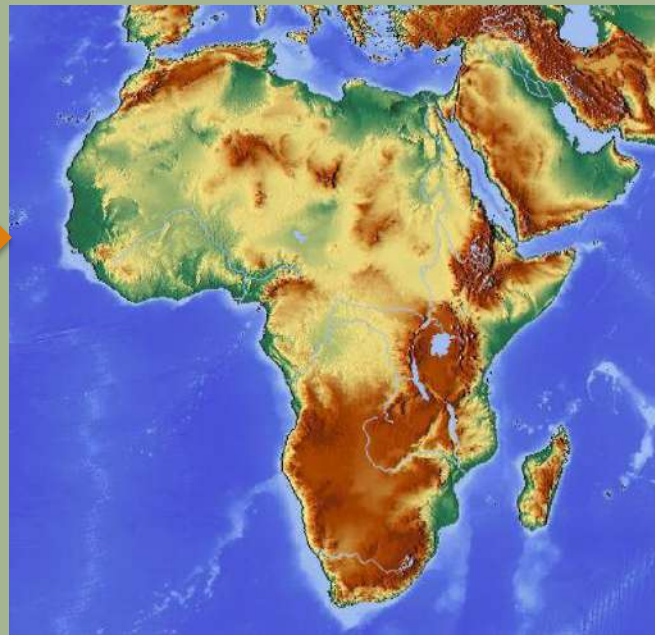


Darwin si è posto tante domande e soprattutto ha cercato di capire come sono imparentati gli animali tra loro. E l'Uomo? Quali sono i parenti dell'Uomo nel mondo animale?



Nel 1871, mentre lavorava alla teoria dell'evoluzione, Darwin, suggerì di andare a cercare in Africa i parenti più stretti dell'Uomo.

5



Hey ma io non vi somiglio per niente!



Gorilla (*Gorilla beringei*)



Scimpanzé (*Pan troglodytes*)



In Africa vivono Gorilla e Scimpanzé e oggi sappiamo che proprio gli Scimpanzé sono i nostri parenti più stretti.

6



... E allora andiamo alla scoperta di quali sono alcune somiglianze e alcune differenze tra noi e gli Scimpanzé !

7

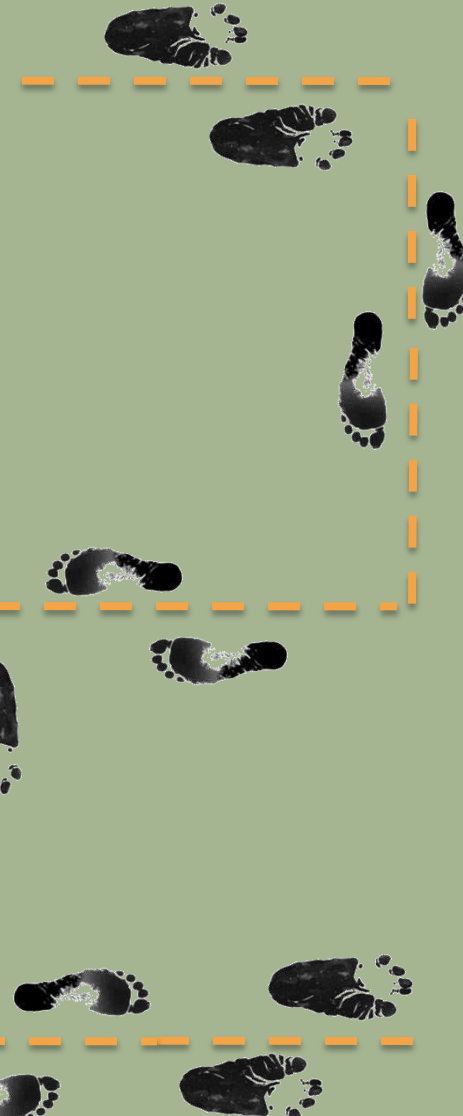
Molto di quello che sappiamo oggi sul comportamento degli Scimpanzé lo dobbiamo a Jane Goodall che ha vissuto gran parte della sua vita in Africa in mezzo a loro



Jane Goodall da giovane (oggi ha 86 anni) con un piccolo scimpanzé.



e ha osservato, per esempio, che lo Scimpanzé è capace di utilizzare strumenti per procurarsi da mangiare!

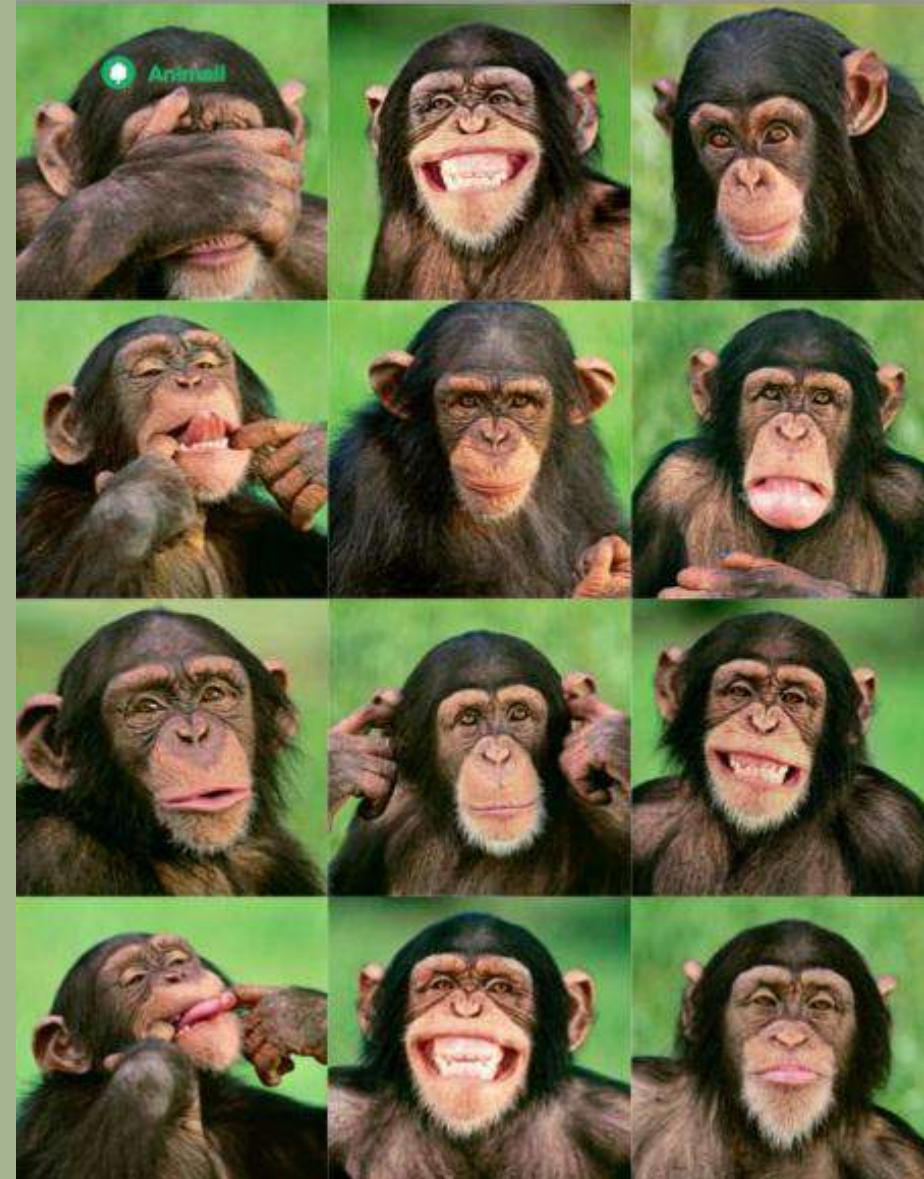


E oltre alla capacità di usare strumenti?  
C'è altro di simile?  
Eh si! Ci sono le espressioni!



**PROVA TU!**  
Mettiti davanti ad uno  
specchio e prova a fare tutte  
le espressioni dello Scimpanzé  
qui a lato.

8







Ricapitoliamo:

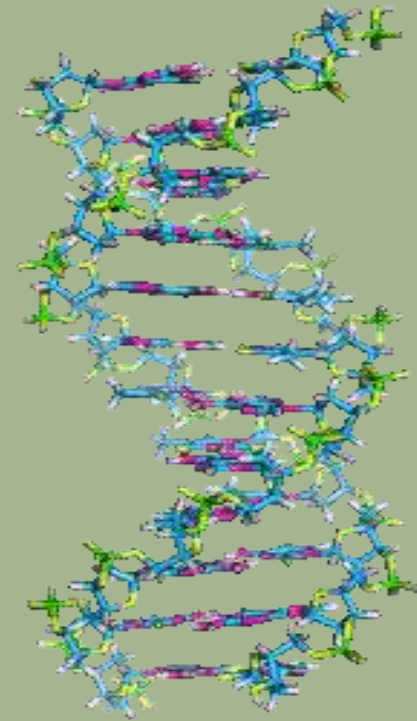
Uomo e Scimpanzé sanno usare gli strumenti.  
Uomo e Scimpanzé sanno fare tante espressioni diverse con i muscoli della faccia.

C'è altro?

9


Sì!

C'è una scienza che si chiama **Biologia Evoluzionistica** che ci spiega che Uomo e Scimpanzé hanno in comune il 98% di **DNA**!  
Un punto per loro e palla al centro!



La doppia elica del DNA



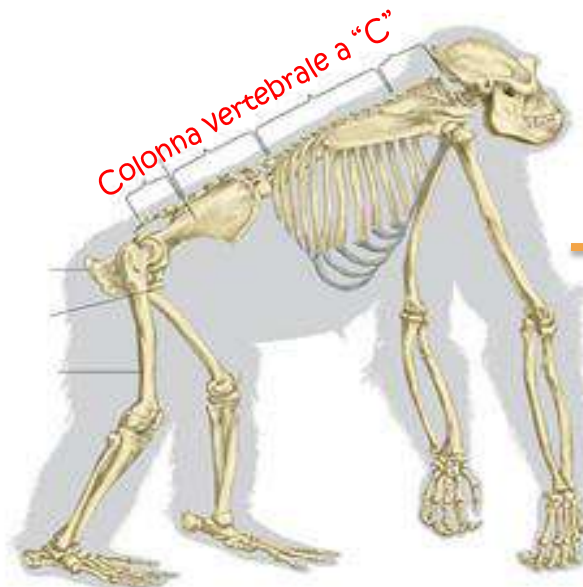


Queste forti somiglianze (il 98% del DNA!!!) permettono di dire che Uomo e Scimpanzé hanno un antenato in comune e si può quindi dire che sono cugini. Abbiamo capito quindi che ci assomigliamo, ma qualche differenza deve pur esserci!



Scheletro di uomo, anzi di donna!


L'uomo è BIPEDE e ha la postura eretta



Scheletro di scimpanzé

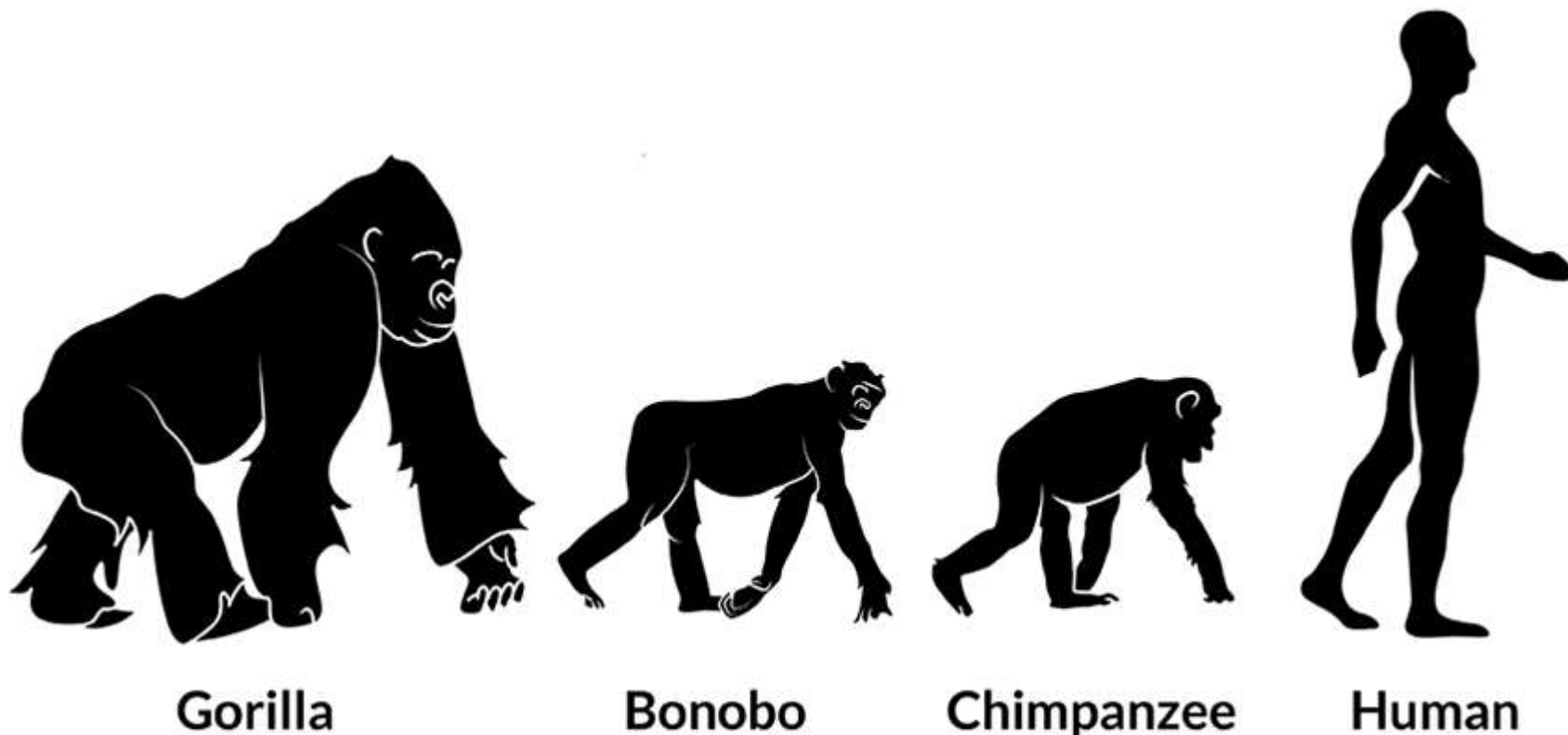
Lo scimpanzé cammina appoggiandosi sulle nocche delle mani ed è curvo, può stare su due piedi solo per pochi minuti!






La passeggiata dello scimpanzé

..... PROVA TU!



Prova a camminare come uno scimpanzé, vedi quanta strada riesci a fare e se stai comodo!





# E ora guardiamo le MANI

Mano di uomo



Mano di scimpanzé



Le mani servono a prendere.

Con le mani possiamo prendere molte cose diverse, da grandi a molto piccole, da un bastone fino ad una piccola chiave ..... **PROVA TU!**

Prendi un capello con due dita!



Presa di forza



Presa di precisione




..... PROVA TU!

Stampa questo foglio con  
la sagoma della mano di  
Scimpanzé

Poi

Disegna la sagoma della  
tua mano e mettila vicino  
a quella dello scimpanzé  
per confrontarla.



Guardando i piedi scopriamo che lo scimpanzé ha un piede molto simile alla mano e infatti è capace di “prendere” sia con le mani che con i piedi. I nostri piedi invece, ci servono solo per camminare.  
.....PROVA A PRENDERE UN CAPELLO CON IL TUO PIEDE ... ci riesci?



Piede di uomo



Piede di scimpanzé





..... PROVA TU!

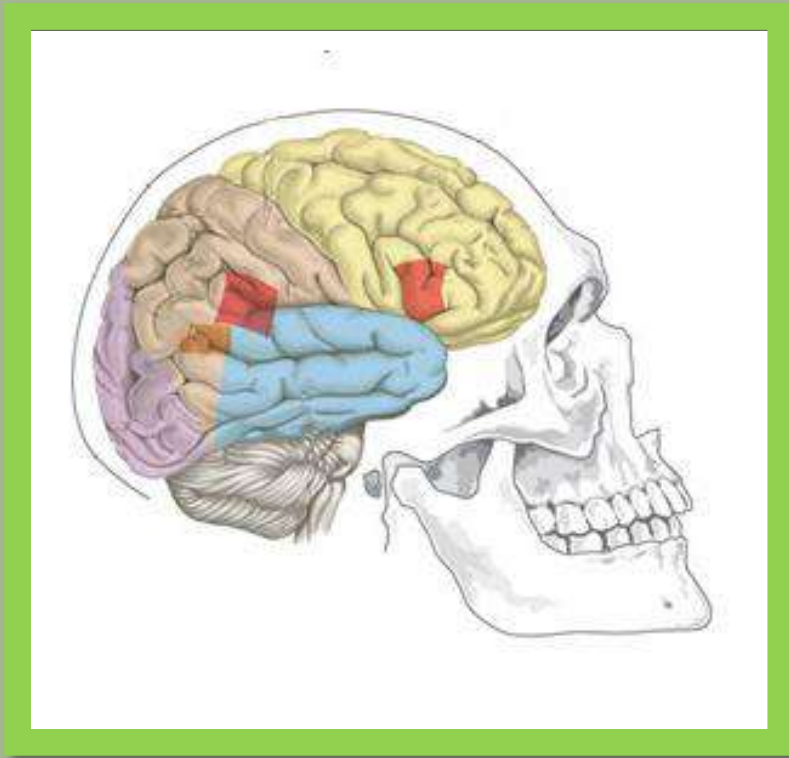
Stampa questo foglio con  
la sagoma del piede di  
Scimpanzé

Poi

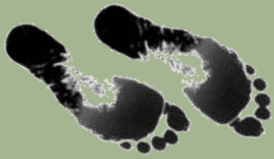
Disegna la sagoma del tuo  
piede e mettilo vicino a  
quello dello scimpanzé per  
confrontarlo.



Se pensi che sia finita qui ti sbagli!



Continua a seguirci per scoprire quante altre somiglianze e differenze ci sono tra noi e i nostri cugini Scimpanzé.



Laboratorio didattico

# Uno scimpanzé allo specchio.

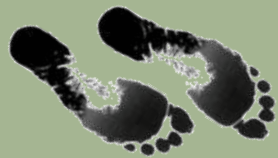
Activity book

Ideazione e realizzazione: Serena Vaccaro

Coordinamento: Paola Francesca Rossi







# Per approfondire:

Per vedere gli scheletri di altre scimmie:

<http://www.eskeletons.org/>

Per conoscere più da vicino il lavoro di Jane Goodall:

<https://www.janegoodall.org/>

Per approfondire lo studio degli scimpanzé dal punto di vista 'archeologico':

<https://www.cnr.it/en/press-release/4878/uomo-e-scimpanze-un-legame-anche-archeologico>

Per scoprire anche altri animali:

<https://www.nhm.ac.uk/>

